

සබරගමුව පළාත් අධ්‍යාපන දෙපාර්තමේන්තුව
சபரகமுவ மாகாணக் கல்வித் திணைக்களம்
Sabaragamuwa Provincial Department of Education

wjickවාර්ෂික පරීක්ෂණය - 2015
 இறுதியாண்டுப் பரீட்சை 2015
 Year End Term Test 2015

7 ශ්‍රේණිය
 தரம் 7
 Grade 7

භූගෝල විද්‍යාව I, II
 புவியியல் I, II
 Geography I, II

පැය තුනයි
 இரண்டு மணித்தியாலம்
 Two Hours

மாணவர் பெயர்:.....

கட்டெண்

பகுதி I

- எல்லா வினாக்களுக்கும் விடையளிக்குக.
 - வினா இலக்கம் 1 தொடக்கம் 5 வரையான வினாக்களுக்குரிய சரியான விடையைத் தெரிந்து அதன் கீழ் கோடிடுக
01. புவியின் விசாலமான நிலப்பிரதேசம் அழைக்கப்படுவது
1. தீவு 2. கண்டம் 3. குடா நாடு 4. சமுத்திரம்
02. மத்திய கோட்டுக்கு 231/2 பாகை வடக்கில் அமைந்துள்ள அகலக் கோடு அழைக்கப்படுவது
1. ஆட்டிக் வட்டம் 2. மகரக் கோடு 3. அந்தாட்டிக் வட்டம் 4. கடகக் கோடு
03. புவியில் சமமான உயரங்களையுடைய இடங்களைத் தொடுத்து வரையப்படுகின்ற கோடுகள் அழைக்கப்படுவது
1. சமாந்தரக் கோடுகள் 2. சம மழைவீழ்ச்சிக் கோடுகள் 3. சமவுயரக் கோடுகள் 4. சம அழுக்கக் கோடுகள்
04. கரையோர நிலத் தோற்றங்களில் காணக் கூடிய அம்சம் பின்வருவனவற்றில் எது?
1. களப்பு 2. பள்ளத் தாக்கு 3. கணவாய் 4. மலைக் குன்று
05. இலங்கையின் நிர்வாகப் பிரிவுகளில் மிகச் சிறிய அலகு எது?
1. உப அரசாங்க அதிபர் பிரிவு 2. மாவட்டம் 3. கிராம சேவகர் பிரிவு 4. மாகாணம்
- வினா இலக்கம் 6 தொடக்கம் 10 வரையான வினாக்களுக்கு பொருத்தமான சொற்களை கொண்டு இடைவெளி நிரப்புக.

06. இலங்கையில் ஆண்டு முழுவதும் 2000mm க்கு மேற்பட்ட மழைவீழ்ச்சி கிடைக்கும் பிரதேசம் வலயத்திற்குரியதாகும்.
07. தற்காலத்தில் பயிர்ச் செய்கை அருகி வருகின்ற பயிர்ச் செய்கை முறையாகும்.
08. இலங்கையை இந்தியாவிலிருந்து பிரிப்பது..... நீரினையாகும்.
09. தேசப்படங்களில் நிறங்கள், எழுத்து மற்றும் குறியீடுகளை அறிந்து கொள்ள உதவுகிறது.
10. இலங்கையில் ஆகக் கூடிய அளவு தேயிலைச் செய்கை நிலங்கள் காணப்படுவது மாவட்டத்திலாகும்.

- வினா இலக்கம் 11 தொடக்கம் 15 வரையான வினாக்களில் தரப்பட்டுள்ள கூற்றுக்கள் சரியாயின் “ ✓ ” எனவும் பிழையாயின் “x ” எனவும் அருகில் உள்ள அடைப்புக்குள் இடுக.

11. புவி சூரியனைச் சுற்றி வலம் வருதல் புவிச் சுழற்சி எனப்படும் (.....)
12. சேனைப் பயிர்ச் செய்கை மழை நீரை நம்பியே மேற்கொள்ளப்படுகின்றது (.....)
13. சகாராப் பாலைவனம் ஆசியாக் கண்டத்தில் உள்ளது. (.....)
14. உயர்ந்த இடத்திலிருந்து நிலத்தின் ஒரு பகுதி கீழ்ப்பகுதியை நோக்கி சரிந்து வருவது மண்சரிவு எனப்படும். (.....)
15. மீனவக் குடியிருப்புக்கள் காணப்படுவது கரையோரப் பிரதேசங்களில் ஆகும். (.....)

- வினா இலக்கம் 16 தொடக்கம் 20 வரையான வினாக்களில் “A” நிரலில் உள்ள கூற்றுக்கு மிகப் பொருத்தமான கூற்றினை “B” நிரலிலிருந்து தெரிந்து நிரப்புக.

A

B

- | | |
|--|-------------------|
| 16. வரலாற்று முக்கியத்துவம் வாய்ந்த மலை உச்சி | 1. பலக்கடுவ |
| 17. இலங்கையில் காணப்படும் நீர்வீழ்ச்சியாகும். | 2. ஹிக்கடுவ |
| 18. ஈரவலயத்தின் ஊடாகப்பாயும் ஒரு நதியாகும். | 3. சிவனொலிபாத மலை |
| 19. மத்தி மலைநாட்டில் காணப்படும் கணவாய் ஆகும். | 4. அபடீன் |
| 20. முருகைக் கற்பாறை காணப்படும் ஒரு பிரதேசம் | 5. களனி |

(2 * 20 = 40 புள்ளிகள்)

பகுதி II

• முதலாம் வினா கட்டாயமானது.

• முதலாம் வினா உட்பட மொத்தமாக 5 வினாக்களுக்கு விடையளிக்குக.

1. உமக்குத் தரப்பட்ட இலங்கைப்படத்தில் கீழே குறிப்பிடப்பட்டுள்ள இடங்களை குறித்துப் பெயரிடுக.

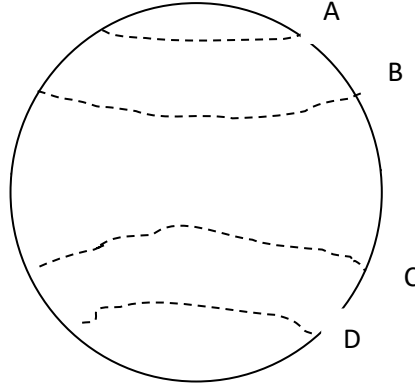
1. கொட்டியாரக் குடா
2. அம்பாந்தோட்டை
3. மாத்தளை மாவட்டம்
4. யாழ்ப்பாண கடனீரேரி (களப்பு)
5. மன்னார்
6. மட்டக்களப்பு

(2 * 6 = 12 புள்ளிகள்)

2. i) புவி கோள வடிவமானது என்பதனை நிறுவுவதற்கான சான்றுகள் மூன்றினைத் தருக.

(3 புள்ளிகள்)

ii) கீழே காணப்படுகின்ற மாதிரி கோளத்தின் A, B, C, D என்னும் எழுத்துக்களால் காட்டப்பட்டுள்ள அகலக் கோடுகளைப் பெயரிடுக. (4 புள்ளிகள்)



iii. உலகில் காணப்படும் சமுத்திரங்களை அதன் பரப்பின் அடிப்படையில் ஒழுங்கு படுத்துக? (5 புள்ளிகள்)

3. இலங்கை இந்து சமுத்திரத்திற்கு மத்தியில் அமைந்திருப்பதால் புராதான காலம் முதல் கிழக்கு – மேற்கு நாடுகளின் வர்த்தக மையமாக திகழ்கின்றது.

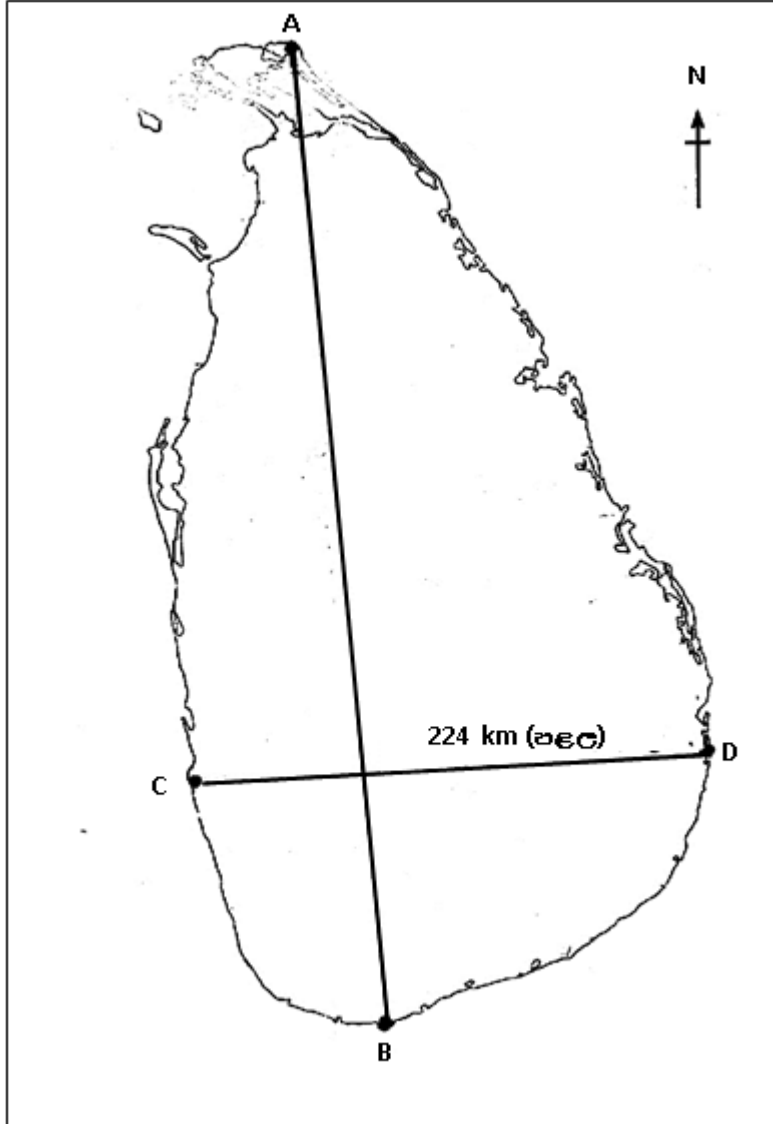
i. இலங்கையை சுற்றி அமைந்துள்ள கண்டங்கள் மூன்றினைத் தருக. (3 புள்ளிகள்)

ii. இலங்கையின் கடல் ஆட்புல எல்லையினுள் காணக் கூடிய பௌதிக அம்சங்கள் நான்கினைத் தருக. (4 புள்ளிகள்)

iii. (a) கீழே தரப்பட்டுள்ள தேசப்படத்தில் A – B வரையான தூரத்தைக் கிலோ மீற்றரில் தருக

(b) தேசப்படத்தில் A, B, C, D ஆகிய எழுத்துக்கள் காட்டப்பட்டுள்ள இடங்களைப் பெயரிடுக (5 புள்ளிகள்)

இலங்கைப்படம்



4. 1867 இல் ஆங்கிலேய இனத்தவரான ஜேம்ஸ் டெயிலர் என்பவரினால் தோட்டப் பயிர்ச் செய்கையாக தோயிலைச் செய்கை கண்டியில் உள்ள லூல் கந்தூர தோட்டத்தில் ஆரம்பிக்கப்பட்டது.

i. தோயிலைச் செய்கைக்குத் தேவையான பௌதிகக் காரணிகள் மூன்றினைக் குறிப்பிடுக (3 புள்ளிகள்)

ii. தேயிலைப் பயிர்ச் செய்கையினால் இலங்கையின் பொருளாதாரத்துக்கு கிடைத்துள்ள நன்மைகள் இரண்டினைச் சுருக்கமாக விளக்குக. (4 புள்ளிகள்)

iii. (a) தேயிலைப் பயிர்ச் செய்கையில் மட்பாதுகாப்புக்கள் மேற்கொள்ளும் நடவடிக்கைகள் இரண்டு தருக

(b) மலையகத்தில் தேயிலைச் செய்கையுடன் தொடர்பு விருத்தியடைந்த கலாசார அம்சங்கள் மூன்று தருக. (5 புள்ளிகள்)

5. மீன்பிடிக்கைத் தொழில், உல்லாசக் கைத்தொழில் என்பன இலங்கையின் கரையோரப் பிரதேசத்தில் மேற் கொள்ளப்படுகின்ற பிரதான கைத்தொழில்களாகும்.

i. மீன்பிடிக்கைத் தொழிலுடன் சார்ந்த தொழில்கள் மூன்று தருக.

ii. இலங்கையின் கரையோரப் பிரதேசத்தில் உள்ள நான்கு சுற்றுலா வலயங்களைப் பெயரிடுக. (4 புள்ளிகள்)

iii. (a) இலங்கையின் கரையோரப் பிரதேசங்களில் சுற்றுலா கைத்தொழில் வளர்ச்சியில் செல்வாக்குச் செலுத்தும் காரணிகள் இரண்டு தருக.

(b) இலங்கையின் கரையோர வளங்கள் அழிவுக்கு உட்பட ஏதுவாக அமையும் மானிட செயற்பாடுகள் மூன்றினைத் தருக. (5 புள்ளிகள்)

6.

i. (அந்தர, மிதல்ல, கின்பொல், நதிதெல், கரக்க, கிரல)

மேலே அடைப்புக்குள் தரப்பட்டுள்ள தாவரங்களுள்

(a) வரள் வலயம்

(b) கரையோரத் தாழ்நிலம்

(c) ஈரவலயம்

a, b, c வலயங்களில் கூடுதலாக வளரும் தாவரம் ஒவ்வொன்று வீதம் தருக. (3 புள்ளிகள்)

ii. கீழே “A” நிரலில் காட்டப்பட்டுள்ள பிரதேசங்களுக்கு பொருத்தமான இயல்புகளை “B” நிரலிலிருந்து தெரிந்து இணைக்குக.

A

B

இரத்தினபுரி

முருகைக்கற்பார்

ஹிக்கடுவ

பெல்மல்காவ

மன்னார்

சுண்ணாக்கல்

நுவரெலியா

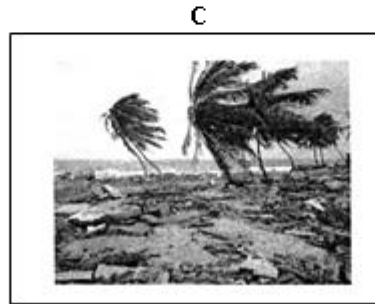
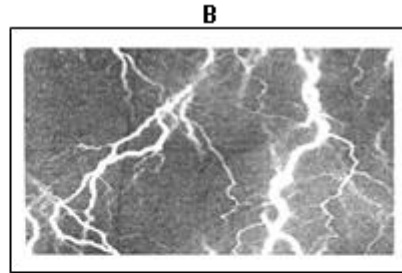
மாணிக்கக்கல்

(4 புள்ளிகள்)

iii. கீழே காணப்படுகின்ற வினாக்களுக்கு சுருக்கமான விடை தருக.

- இலங்கையில் உலக உரிமையாக பிரகடனப்படுத்தப்பட்ட காடு எது?
- இலங்கையில் உலர் வலயத்திற்கு மழைகிடைக்கும் பருவக்காற்றினைப் பெயரிடுக?
- உயர் நிலப்பிரதேசங்கள் இரண்டிற்கிடையில் அமைந்துள்ள தாழ்நிலம் என்ன பெயரால் அழைக்கப்படுகிறது?
- இலங்கையில் 2500mm – 2500mm க்கும் இடையிலான மழைவீழ்ச்சி கிடைக்கின்ற காலநிலை வலயம் எது?
- இலங்கையின் பிரதான நிர்வாக நகரம் எது? (5 புள்ளிகள்)

7.



i. மேலே படத்தில் காணப்படும் இயற்கை அனர்த்தங்களை முறையாகப் பெயரிடுக

ii. மண்சரிவு அதிகமாக ஏற்படும் மாவட்டங்கள் நான்கு தருக. (4 புள்ளிகள்)

iii. a. மண்சரிவு ஏற்படுவதற்கான அறிகுறிகள் இரண்டும்

b. மண்சரிவினை தடுப்பதற்குரிய வழிமுறைகள் மூன்றின தருக. (5 புள்ளிகள்)

8. ஆதிகாலத்தில் இருந்தே மனிதன் பல்வேறு தேவைகளுக்காக தேசப்படத்தை பயன்படுத்தியுள்ளான்.

i. தேசப்படம் ஒன்றினால் பெற்றுக் கொள்ளக் கூடிய நன்மைகள் மூன்றினைத் தருக.

(3 புள்ளிகள்)

ii. எல்லாத் தேசப்படங்களிலும் காணக் கூடிய பொது இயல்புகள் நான்கினைக் குறிப்பிடுக.

(4 புள்ளிகள்)

iii. கீழே வருவனவற்றை 1:50000 இடவிளக்கப்படங்களில் உபயோகிக்கின்ற அங்கீகரிக்கப்பட்ட குறியீடுகளையும் உரிய நிறங்களையும் பயன்படுத்தி வரைந்து காட்டுக.

a. மாவட்ட எல்லை

b. ஒற்றையடிப்பாதை

c. பாடசாலை

d. பொலிஸ் நிலையம்

e. இறப்பர் பயிர்ச் செய்கை

(5 புள்ளிகள்)